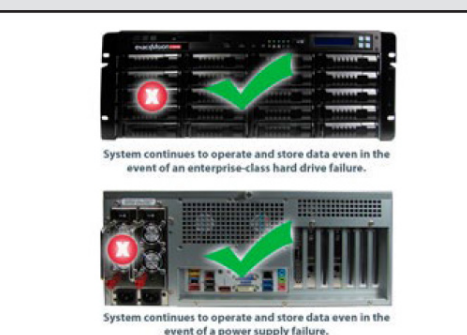
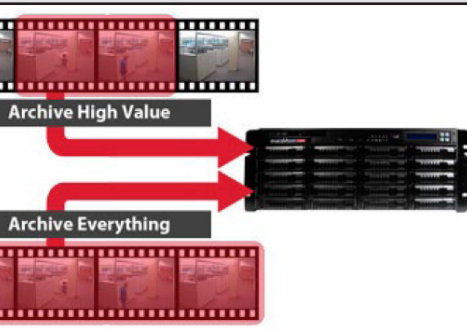


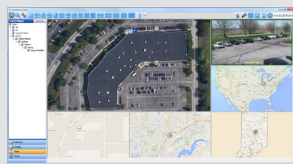
## Serie S de exacqVision Almacenamiento y Archivado Extendo para VMS de exacqVision



- **Archivado de video y audio para la Serie S con función de búsqueda instantánea.**
  - Recuperación mejorada con respaldo de los grabadores exacqVision en el almacenamiento de la Serie S.
  - Carga optimizada de red con archivado programado o continuo.
  - Almacenamiento prolongado de video y audio críticos con reglas de archivado flexibles y ajustables.
  - Archivos consolidados de video de múltiples videograbadores en uno o más equipos Serie S.
- **Almacenamiento extendido de video de exacqVision para almacenar más cámaras o más días sin necesidad de videograbadores adicionales.**
  - Fácil ampliación del almacenamiento primario del videograbador sin recurrir a complicados almacenamientos externos.
  - Optimización de costo y flexibilidad con el almacenamiento compartido en red, en comparación con el almacenamiento externo sobre varios grabadores.
- **Solución VMS Unificada**
  - Integración simplificada y económica de varias soluciones gracias a una sola solución completa de grabación y almacenamiento de exacqVision.
  - Permite prescindir del aprendizaje de varios sistemas para administrar y monitorear el almacenamiento y los grabadores.
  - VMS cuenta con el soporte de Exacq Technologies.
- **Almacenamiento ampliable y de alta confiabilidad.**
  - Ampliable a 32 TB (Serie S Professional) u 80 TB (Serie S Enterprise) con discos adicionales.
  - Enterprise RAID 5/6 Serie S es tolerante a fallas en el disco duro o en la alimentación gracias a fuentes de alimentación redundantes.
  - Confiabilidad maximizada con discos duros de clase empresarial.
- **Hardware con garantía de 3 años y Contrato de Suscripción de Software (SSA).**
  - Hardware con garantía de 3 años y SSA incluido.
  - Actualización del software cliente y servidor con las últimas prestaciones de exacqVision sin costo adicional durante los 3 años del SSA.

Características de	Professional	Enterprise 2U	Enterprise 4U
Nº máx de videograbadores	16	32	64
Velocidad máx de datos	750 Mbps con un solo NIC, 1.000 Mbps con dos	1.500 Mbps con dos NIC conectados, 2.000 Mbps con la opción de tres NIC conectados	1.500 Mbps con dos NIC conectados, 2.000 Mbps con la opción de tres NIC conectados
Gestión de	No incluido	Incluido	Incluidos
<b>Características del Almacenamiento</b>			
Nº máx de videograbadores	8	32	64
Velocidad máx de datos	250 Mbps	350 Mbps	500 Mbps
Gestión de	No incluido	Incluido	Incluidos
<b>Características del servidor</b>			
Software VMS Precargado	exacqVision Storage	exacqVision Storage Enterprise	exacqVision Storage Enterprise
Monitoreo compatible con ESM	No	Sí	Sí
Máx discos duros	8	8	20
Almacenamiento máx (interno)	32 TB	32 TB RAID 5	80 TB RAID 6
NIC	2x1 Gbps	3 x 1 Gbps (2 para el almacenamiento, 1 para la gestión) 4x1 Gbps (opcional)	3 x 1 Gbps (2 para el almacenamiento, 1 para la gestión) 4x1 Gbps (opcional)
Sistema operativo		Linux Ubuntu 12.04	
Puertos USB	7 (1 frontal, 6 posteriores)	8 (2 frontales, 6 posteriores)	8 (2 frontales, 6 posteriores)
Teclado y Ratón	No incluido	Incluido	Incluidos
<b>Características generales</b>			
Dimensiones (LxAnxAI)	9,3 x 11,7 x 7,3 pulgadas 23,5 x 29,8 x 18,5 cm	27 X 16,875 X 3,5 Pulgadas 68,6 x 42,9 x 8,9 cm	27 x 16,875 x 7 pulgadas 68,6 x 42,9 x 17,8 cm
Peso	16 - 29 lb 7,3 - 13,3 kg	39 - 53 lb 17,7 - 24,1 kg	49 - 90 lb 22,3 - 40,9 kg
Regulaciones		CE (Class A), FCC (Class A), UL-Listed	
Voltaje de entrada		120 - 240 V/CA selección automática	
Energía y calor	110 Watts/375 BTU/h (máx) 70 Watts/240 BTU/h (normal)	240 Watts/790 BTU/h (máx) 170 Watts/570 BTU/h (normal)	390 Watts/1320 BTU/h (máx) 210 Watts/700 BTU/h (normal)
Fuente de alimentación	Única	Doble Hot Swap	Doble Hot Swap
Temperatura de Operación	40° A 95° F (4,5 ° - 35° C)		
Garantía	3 años, piezas y mano de obra 3 años más, SSA incluido		
Revisión del servidor	A1	A1	A1

## Productos Relacionados



[www.exacq.com](http://www.exacq.com)