

# Serie AW-GEV

Switch PoE Administrable de Estrato 2 VivoCam



## Gestión de Vigilancia IP · Switch PoE Gigabit Administrable L2

La serie AW-GEV VIVOTEK se refiere a switch PoE VivoCam, lo cual es el primer switch del mundo que tiene funciones de gestión de vigilancia IP. Este switch no solo es un estándar switch PoE L2, sino que es capaz de configurar y manejar las cámaras IP VIVOTEK, NVR y CMS. Con una sola serie de AW-GEV, el switch PoE VivoCam permite a los usuarios encontrar todos los dispositivos VIVOTEK, y establecer un sistema de vigilancia IP automáticamente.

La serie AW-GEV también cuenta con la Vista Gráfica, tales como la vista de Topología/Mapa, para controlar la estructura comprensiva de red y la situación de dispositivos, y la Mapa de Google para monitorear el estado de sistema de aplicaciones exteriores. No solo cuenta con las características de la configuración de vigilancia IP, sino también la solución de problemas y el monitoreo de tráfico que pueden ayudar a los usuarios clasificar y resolver la cuestión de conexión o de dispositivos. Además, los usuarios también pueden hacer un respaldo de los archivos de configuración de sus cámaras IP, y agrupar las cámaras de re-inicio/re-restauración a través de switch PoE VivoCam. Contando con estas características y más, la serie AW-GEV es la mejor solución PoE a instalar y a manejar sus dispositivos VIVOTEK.

## Características

### Gestión de Vigilancia IP

- El Raíz VivoCam Auto-Sincronizará Todos los Sub-VivoCams
- Auto-Descubrimiento y Clasificación de los Dispositivos de Red
- Actualización de FW de Cámara y Servidor de Video en Lote
- Importar/Exportar Archivo de Configuración de Cámaras en Lote
- Configuración de Red e Ingreso de Cámara en Lote
- Vista de Vigilancia de Topología Auto-Generada
- Configuración Fácil de Etiqueta VLAN en Vista de Topología
- Administración Inteligente de Dispositivos en Vista de Topología
- Control de On/Off de PoE y Ping Check en Vista de Topología
- Visualizar Video en Vivo de Cámara IP en Vista de Topología, Vista de Piso y Mapa de Google
- Soporta Calidad de Servicio (QoS) de Vigilancia / Seguridad de Cerradura MAC

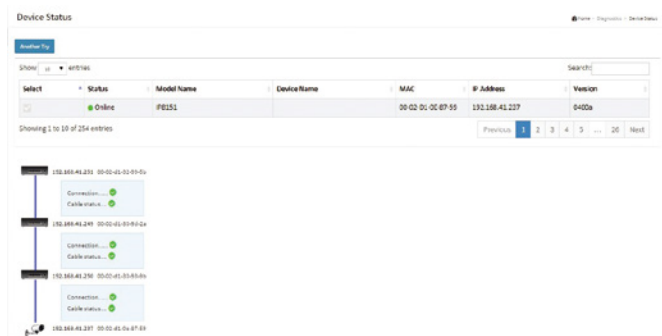
### Switch PoE Administrable L2

- Soporta Característica de Administración de L2 Plus
- Soporta Servidor & Cliente DHCP
- Soporta Ruta Estática IPv4
- Soporta VLAN IEEE802.1Q (hasta 4096), Etiqueta Doble (Q-in-Q)
- Soporta VLAN de Protocolo IEEE802.1v y VLAN de MAC-basado
- Soporta 802.1d (STP), 802.1w (RSTP) y 802.1s (MSTP)
- Soporta LACP y Agregación de Enlace Estático
- Soporta SNMP v1/v2c/v3 para la Administración
- Soporta HTTPS/SSL/SSHv1&v2 para la Conexión Asegurada
- Soporta Imagen Doble para el Backup de FW de Switch
- Soporta la Detección de Longitud de Cable de Ethernet



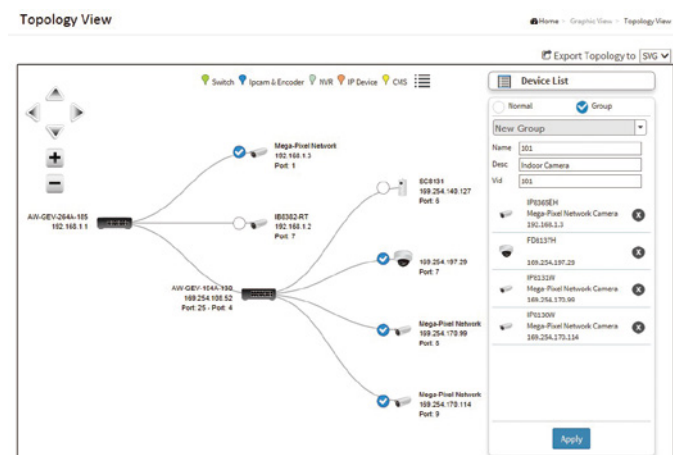
### Estado de Dispositivos

La página de Estado de Dispositivos muestra el resultado de verificación de cada conexión entre puertos de switch y dispositivos en tiempo real.



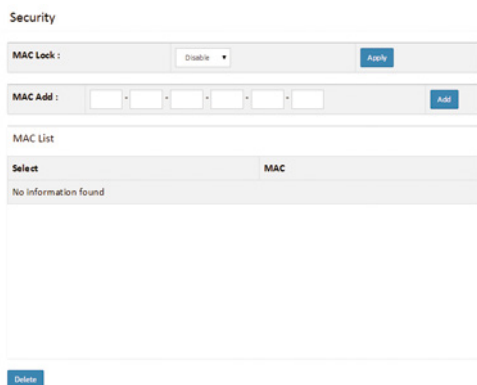
### Configuración de VLAN

La vista jerárquica de topología permite a los administradores establecer un VLAN fácilmente.



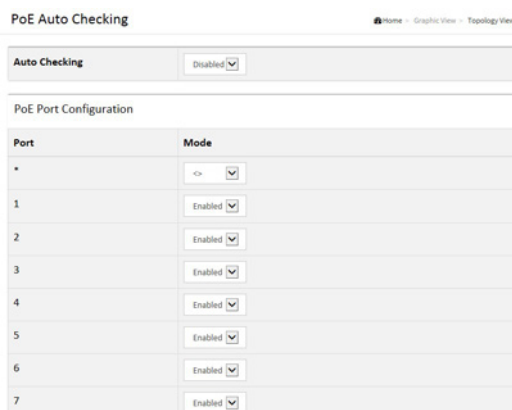
### Seguridad de Puerto via Cerradura Específica MAC

Activar la función de Cerradura MAC para prevenir la conexión indeseada desde dispositivos desconocidos.



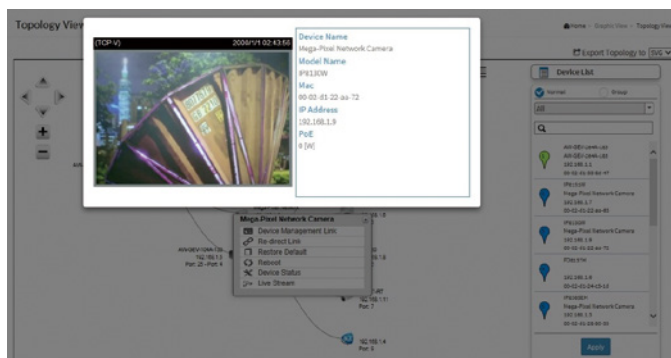
### Administración de PoE

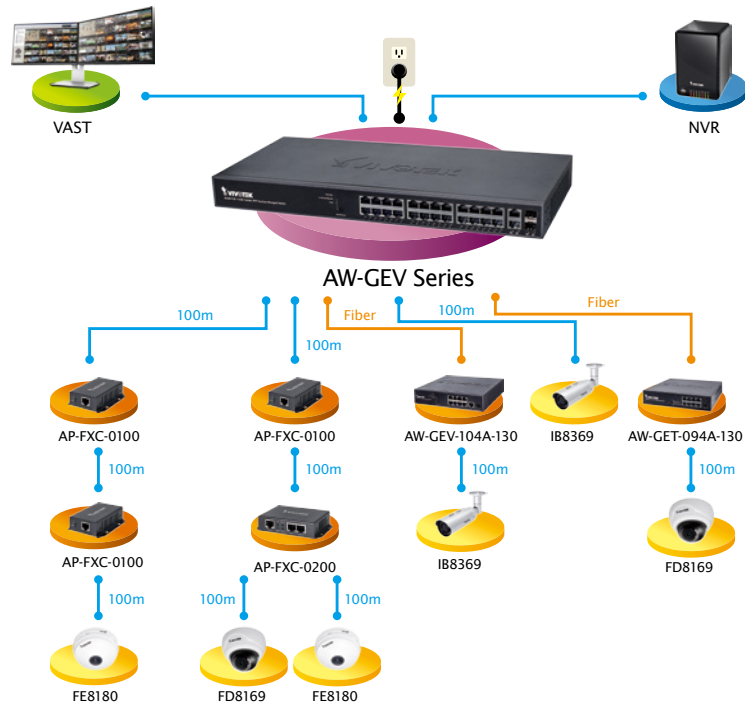
Ofrecer las herramientas útiles de Administración PoE desde Vista de Topología: tales como Configuración de On/Off de PoE, Comprobación de estado de dispositivos alimentados.



### Video en Vivo

Monitorear las ventanas de video en vivo en Vista de Topología, Vista de Piso y Mapa de Google





Información Ordenada

Nombre del Modelo	Descripción de Producto
<b>VivoCam PoE Switch</b>	
AW-GEV-104A-130	Switch PoE Administrable L2 VivoCam 8xGE PoE + 1xGE UTP + 1xGE SFP, 130W
AW-GEV-264A-185	Switch PoE Administrable L2 VivoCam 24xGE PoE + 2xcombo GE, 185W
AW-GEV-264A-370	Switch PoE Administrable L2 VivoCam 24xGE PoE + 2xcombo GE, 370W
<b>Switch PoE Web Smart</b>	
AW-GET-094A-130	Switch Web Smart 8xGE PoE +1xGE SFP, 130W
<b>Extensor PoE</b>	
AP-FXC-0100	Extensor PoE 1-Puerto FE Interior
AP-FXC-0200	Extensor PoE 2-Puerto FE Interior
<b>Dispositivos de Vigilancia IP</b>	
Cámara de Red	Todas las Cámaras de Red VIVOTEK
Servidor de Video	Todos los Servidores de Video VIVOTEK
NVR	Todos los NVRs VIVOTEK
CMS	VAST

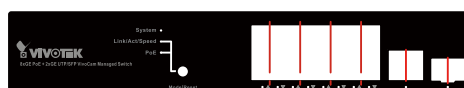
Vista de Frente de la Serie AW-GEV



AW-GEV-264A



- 1 Indicadores LED
- 2 Botón de Selector de Modo & Reiniciar
- 3 Puertos Ethernet de RJ45 PoE x24
- 4 Combo de Puertos Ethernet Gigabit x2



AW-GEV-104A



- 1 Indicadores LED
- 2 Botón de Selector de Modo & Reiniciar
- 3 Puertos Ethernet de RJ45 PoE x8
- 4 Puerto de Ethernet Gigabit RJ45 x1
- 5 Puerto de Ethernet Gigabit SFP x1

## Especificaciones Técnicas

Modelo	AW-GEV-104A-130	AW-GEV-264A-185	AW-GEV-264A-370
Descripción de Producto	Switch PoE Administrable L2 VivoCam 8xGE PoE + 2x GE UTP/SFP	Switch PoE Administrable L2 VivoCam 24xGE PoE + 2x Combo GE	Switch PoE Administrable L2 VivoCam 24xGE PoE + 2x Combo GE
<b>Funciones de Administración de Vigilancia IP</b>			
<b>Administración</b>			
Búsqueda Automática de Dispositivo VIVOTEK	hasta 1000 pcs	hasta 1000 pcs	hasta 1000 pcs
Lista de la Administración de Dispositivo de Vigilancia	V	V	V
Funciones de Servidor DHCP	V	V	V
Configuración de Cuenta/Contraseña de Dispositivo VIVOTEK	V	V	V
Configuración de IP Estático de Dispositivo	V	V	V
Configuración de Agrupación de Dispositivo VIVOTEK para VLAN	V	V	V
Edición de Nombre de Dispositivo VIVOTEK	V	V	V
Reiniciar/Restaurar de Servidor de Video/Cámara VIVOTEK	V	V	V
Redirección de Conexión de Dispositivo VIVOTEK	V	V	V
Estado de On-Line/Off-Line de Dispositivo VIVOTEK	V	V	V
<b>Vista de E-Mapa</b>			
Vista de Topología	V	V	V
Vista de Piso	V	V	V
Vista de Mapa de Google	V	V	V
<b>Mantenimiento</b>			
Actualización en Lote de SW de Cámara/Servidor de Video VIVOTEK	V	V	V
Exportar/Importar Archivo de Configuración de Cámara/Servidor Video VIVOTEK	V	V	V
Administración de Archivo de Configuración de Cámara/Servidor de Video VIVOTEK	V	V	V
Administración de Imagen de Piso	V	V	V
Exportar Lista de Dispositivo de Vigilancia	V	V	V
Seguridad	V	V	V
Resolución de Problema	V	V	V
Monitor de Tráfico	V	V	V
<b>Funciones de Switch PoE Administrable L2</b>			
<b>Configuración de Puertos</b>			
Puerto RJ45 10M/100M/1G	9	24	24
Puerto SFP 100M/1G	1	-	-
Puerto de Combo GbE RJ45/SFP	-	2	2
Total de Puertos	10	26	26
<b>Rendimiento HW</b>			
Ancho de Banda Cambiante	20Gbps	52Gbps	52Gbps
Dirección MAC	8K	8K	8K
Jumbo Frames	9216 Bytes	9216 Bytes	9216 Bytes
<b>L2 Switching</b>			
Spanning Tree	IEEE802.1D (STP)	V	V
	IEEE802.1w (RSTP)	V	V
	IEEE802.1s (MSTP)	V	V
VLAN	802.1Q VLAN	4096 VLAN IDs	4096 VLAN IDs
	SVL/ IVL	V	V
	VLAN Privado	V	V
	VLAN Invitado	V	V
	Q-in-Q (Etiqueta Doble)	V	V
	Protocolo de VLAN 802.1v	V	V
	VLAN basado MAC	V	V
	VLAN basado IP Subnet	V	V
Agrupación de Puerto	IEEE 802.3ad con LACP (Dinámico)	hasta 10 puertos en un grupo, max. hasta 5 grupos	hasta 16 puertos en un grupo, max. hasta 13 grupos
	Static Trunk	hasta 10 puertos en un grupo, max. hasta 6 grupos	hasta 8 puertos en un grupo, max. hasta 14 grupos
IGMP Snooping (v1/v2/v3)	V	V	V

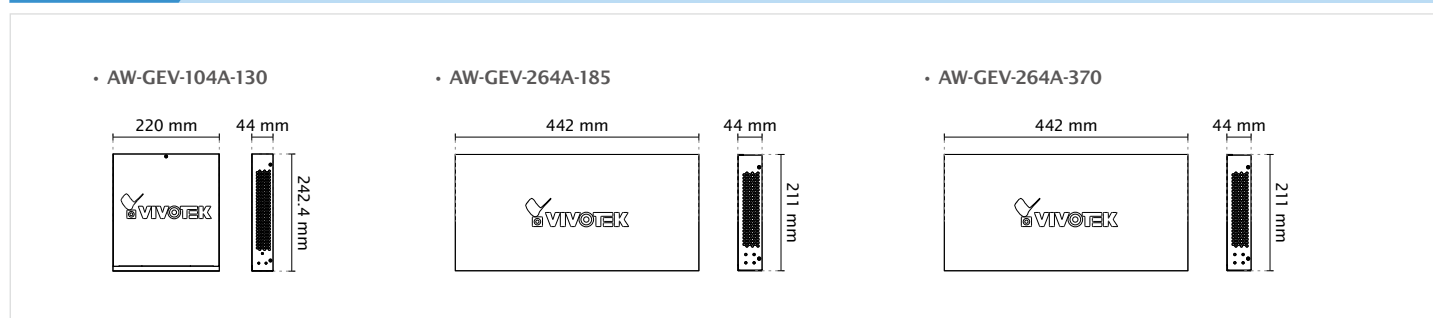
## Especificaciones Técnicas

DetECCIÓN DE LOOP		V	V	V
<b>Características L3</b>				
IP Host Table		V	V	V
Ruta Estática		V	V	V
ARP Estático		V	V	V
Servidor DHCP		V	V	V
<b>Características de QoS</b>				
Fila de Hardware		8	8	8
Categoría de Servicios	Puerto Basado	V	V	V
	802.1p	V	V	V
	CoS	V	V	V
	DSCP	V	V	V
	TCP/UDP (IPv4/IPv6)	V	V	V
Limitación de Velocidad	Acceso	V	V	V
	Salida	V	V	V
Programación de Prioridad	WRR	V	V	V
	Prioridad Estricta	V	V	V
IPv4 QoS (QCEs)		V	V	V
IPv6 QoS (QCEs)		V	V	V
<b>Seguridad</b>				
Seguridad de Puerto (basado en MAC)		V	V	V
IEEE802.1x		V	V	V
ACLs	L2/L3/L4	V	V	V
	IPv6 Soportado	V	V	V
IP Source Guard (IP-MAC-Port Binding)		V	V	V
Storm Control		V	V	V
Autenticación RADIUS (RFC2138)		V	V	V
Prevención DDoS		V	V	V
Aislamiento de L3 (Permitir/Prohibir la ruta entre Subnets IP)		V	V	V
HTTPS y SSL (Web Asegurado)		V	V	V
SSH v1.5/v2.0 (Sesión de Telnet Asegurada)		V	V	V
BPDU Guard		V	V	V
STP Root Guard		V	V	V
DHCP Snooping		V	V	V
<b>Administración</b>				
SNMP (v1, v2c, v3)		V	V	V
RMON ( 1,2,3 & 9 grupos)		V	V	V
Actualización de Software		V	V	V
Configuración de Exportar/Importar		V	V	V
DHCP	Cliente	V	V	V
	Opción 66	V	V	V
	Opción 67	V	V	V
Registro de Evento/Error	Syslog	V	V	V
	SNMP	V	V	V
Filtro de Acceso de Administración	Web	V	V	V
	Telnet	V	V	V
		V	V	V
Imitación de Puerto		V	V	V
MLD Snooping		V	V	V
LLDP (IEEE802.1AB)		V	V	V
LLDP-MED		V	V	V
CDP		V	V	V
NTP/ SNTP (RFC2030)		V	V	V
<b>IPv6 Soportado</b>				
Dual IPv6/IPv4 stack		V	V	V
Web/SSL IPv6		V	V	V
SNTP IPv6 (Protocolo Simple de Tiempo de Red)		V	V	V
Servidor Telnet/ SSH IPv6		V	V	V
IPv6 Ping Trace Route		V	V	V

## Especificaciones Técnicas

IPv6 TFTP	V	V	V
IPv6 RADIUS	V	V	V
IPv6 Syslog	V	V	V
IPv6 DNS Client	V	V	V
IPv6 Protocol-based VLANs	V	V	V
IPv6 SNMP	V	V	V
<b>Administración de PoE</b>			
Configuración de ON/OFF	V	V	V
Comprobación de Estado para PD	V	V	V
Power Delay	V	V	V
Programación de Encendido/Apagado 24/7	V	V	V
<b>Función PoE</b>			
Número de Puertos de Salida PoE	8	24	24
Potencia Máxima de Salida PoE por Puerto	30W	30W	30W
Compatible con Estándar 802.3at/af	V	V	V
Protección contra Sobrecorriente	V	V	V
Protección de Cortocircuito	V	V	V
Presupuesto Total de Potencia PoE	130W	185W	370W
Asignación de conector de Potencia	1/2(+), 3/6(-)	1/2(+), 3/6(-)	1/2(+), 3/6(-)
Auto-Detección de PD de PoE	V	V	V
<b>Especificaciones Ambientales</b>			
Temperatura Operativa	0°C ~ 50°C (32°F ~ 122°F)	0°C ~ 50°C (32°F ~ 122°F)	0°C ~ 50°C (32°F ~ 122°F)
Humedad Operativa	10 ~ 90% RH	10 ~ 90% RH	10 ~ 90% RH
Temperatura de Almacenamiento	-20°C ~ 70°C (-4°F ~ 158°F)	-20°C ~ 70°C (-4°F ~ 158°F)	-20°C ~ 70°C (-4°F ~ 158°F)
Humedad de Almacenamiento	10 ~ 90% RH	10 ~ 90% RH	10 ~ 90% RH
<b>Especificaciones Mecánicas</b>			
Dimensiones	44 (H) x 220 (W) x 242.4 (D) mm	44 (H) x 442 (W) x 211 (D) mm	44 (H) x 442 (W) x 211 (D) mm
Peso	2 kg	3.1 kg	3.5 kg
<b>Fuente de Potencia</b>			
Entrada de AC	100V-240V	100V-240V	100V-240V
Entrada de DC	-	-	-
Entrada Doble AC/DC	-	-	-
<b>Certificaciones</b>			
Certificaciones	CE, FCC, LVD, VCCI, C-TICK	CE, FCC, LVD, VCCI, C-TICK	CE, FCC, LVD, VCCI, C-TICK
<b>Accesorios</b>			
Accesorios Opcionales	Transceiver SFP SFP-1000-MM85-X5: MMF, 0.5 km, 0°C ~ 70°C SFP-1000-MM13-02: MMF, 2 km, 0°C ~ 70°C SFP-1000-SM13-10: SMF, 10 km, 0°C ~ 70°C SFP-1000-SM13-40: SMF, 40 km, 0°C ~ 70°C		

## Dimensiones



All specifications are subject to change without notice. Copyright © VIVOTEK INC. All rights reserved.

Ver. 7



**VIVOTEK INC.**  
 6F, No.192, Lien-Cheng Rd., Chung-Ho,  
 New Taipei City, 235, Taiwan, R.O.C.  
 T: +886-2-82455282 F: +886-2-82455532  
 E: sales@vivotek.com

**VIVOTEK USA**  
 2050 Ringwood Avenue,  
 San Jose, CA 95131  
 T: 408-773-8686 F: 408-773-8298  
 E: salesusa@vivotek.com

**VIVOTEK Europe**  
 Randstad 22-133, 1316BW Almere,  
 The Netherlands  
 T: +31(0)36-5298-434  
 E: saleseurope@vivotek.com

**VIVOTEK India**  
 602, Best sky Tower, Plot No. F-5,  
 Netaji Subhash Place, Pitam Pura, Delhi-110 034  
 T: +91-11-45137465  
 E: salesindia@vivotek.com