



**ADISES**  
*Advanced Integrated Security Solutions*

**Reseteo a valores de fábrica cámara Dahua**

**IPC-HFW1230SN-L-0280B-S3**

**Departamento de Ingeniería**

**Ciente:** ADISES GENERAL

**Fecha de elaboración:** 04 de abril de 2019

**Elaboró:** Ing. Luis Manuel Haro López



**Tiempo de Soporte:** 1:20 minutos

## Índice

<b>Problemática o solicitudes del cliente .....</b>	<b>3</b>
<b>Acciones realizadas.....</b>	<b>3</b>
<b>Conclusiones.....</b>	<b>5</b>

**Guadalajara:**

(33) 4162.2261 ext. 115, 105, 106.  
ingenieria@adises.com.mx / soportegd@adises.com.mx  
soporte@adises.com.mx

**México:**

(55) 5318.2309 ext. 107  
soportemex@adises.com.mx

**Monterrey:**

(81) 2263.5132 ext. 305  
soportemty@adises.com.mx



## Reseteo a valores de fábrica cámara Dahua IPC-HFW1230SN-L-0280B-S3

### Problemática.

El cliente reporta tener problemas con sus cámaras Dahua las cuales no es posible instalarlas y visualizarlas en el NVR debido a que se tienen que resetear a valores de fábrica para que se visualicen correctamente.

### Acciones realizadas.

Se manda un ping a la ip de la cámara para asegurarse de que se apague cuanto se realice el reseteo

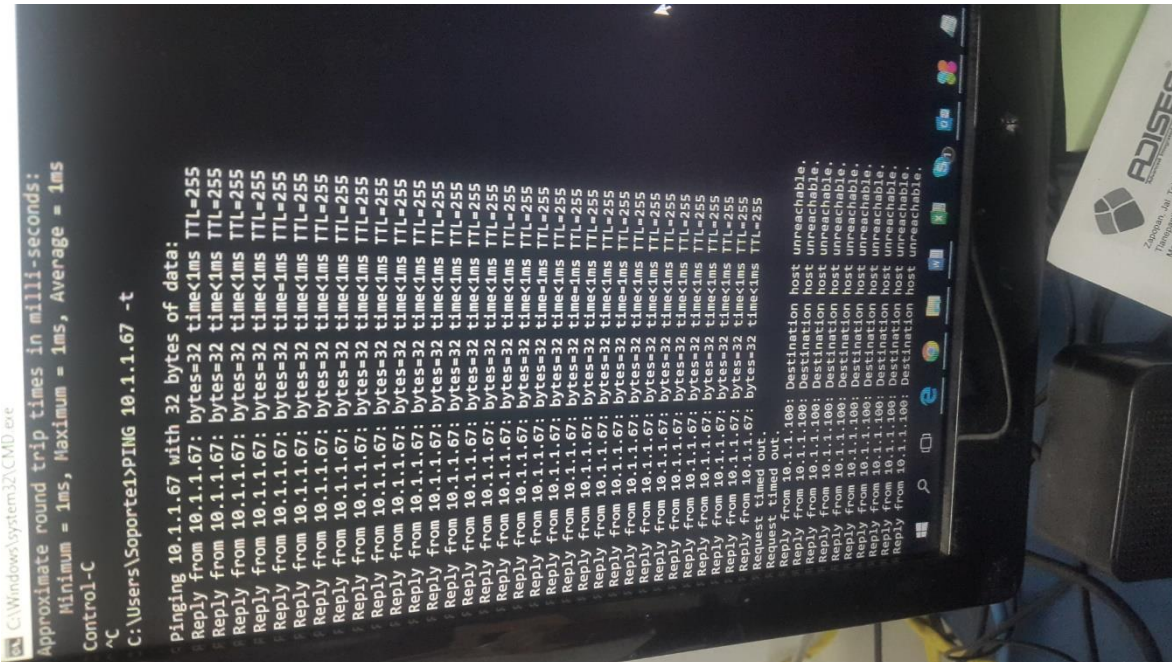


Imagen 1.1



Ahora retiramos la tapa donde se encuentra el opturador de la cámara



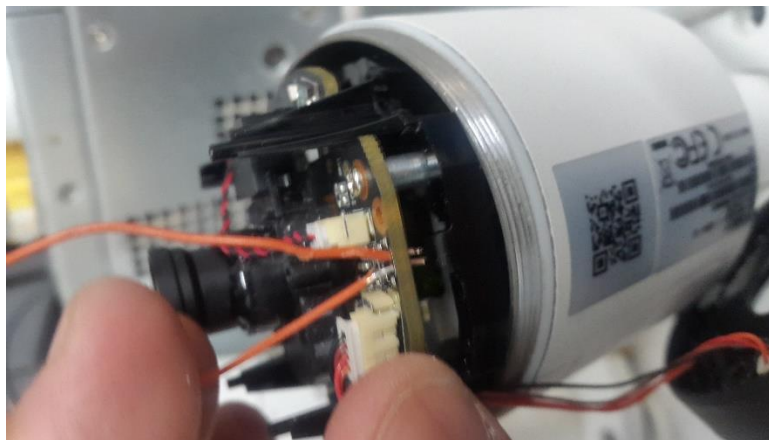
**Imagen 1.2**



Se debe generar un corto circuito de 15 segundos en los pines que se muestran, con la cámara encendida, la imagen que ven es la placa bajo los leds para llegar a estos pines



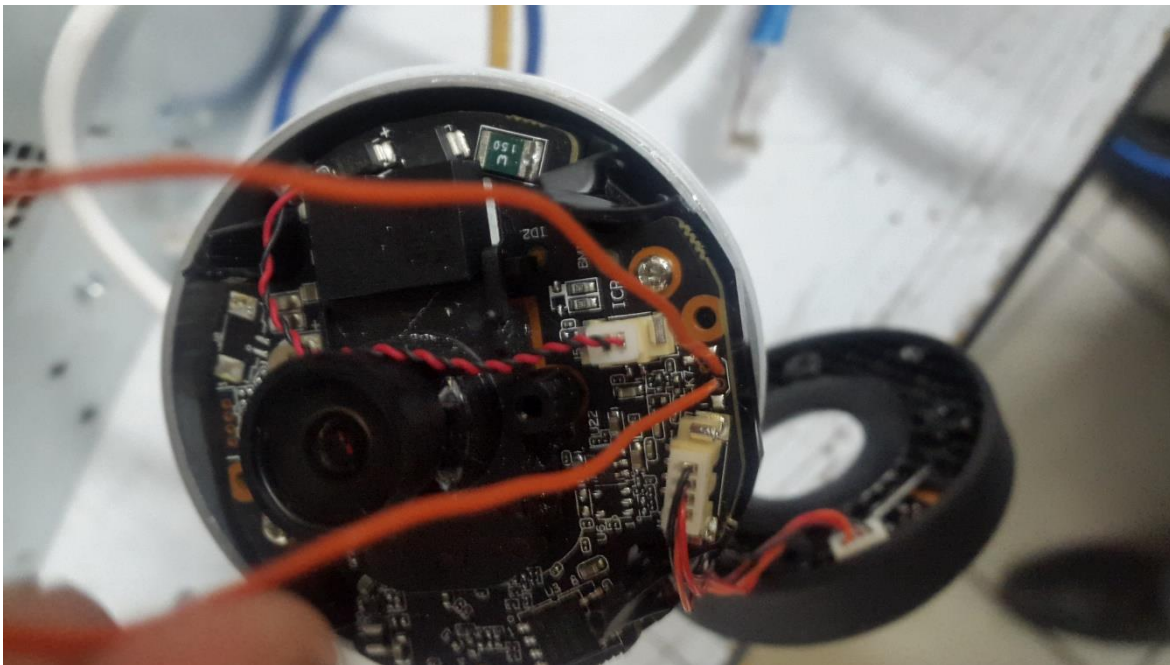
Y Realizamos el puenteo con un cable UTP que es el más apto para el reseteo (vista lateral)



**Imagen 1.3**



1. Vista Superior del reseteo con el cable UTP



**Imagen 1.4**

**Conclusiones.**

1. Se destapa la cámara y se resetea con el cable para dejar en valores de fábrica y se pueda instalar y visualizar correctamente.

**Guadalajara:**

(33) 4162.2261 ext. 115, 105, 106.  
ingenieria@adises.com.mx / soportegd@adises.com.mx  
soporte@adises.com.mx

**México:**

(55) 5318.2309 ext. 107  
soportemex@adises.com.mx

**Monterrey:**

(81) 2263.5132 ext. 305  
soportemty@adises.com.mx