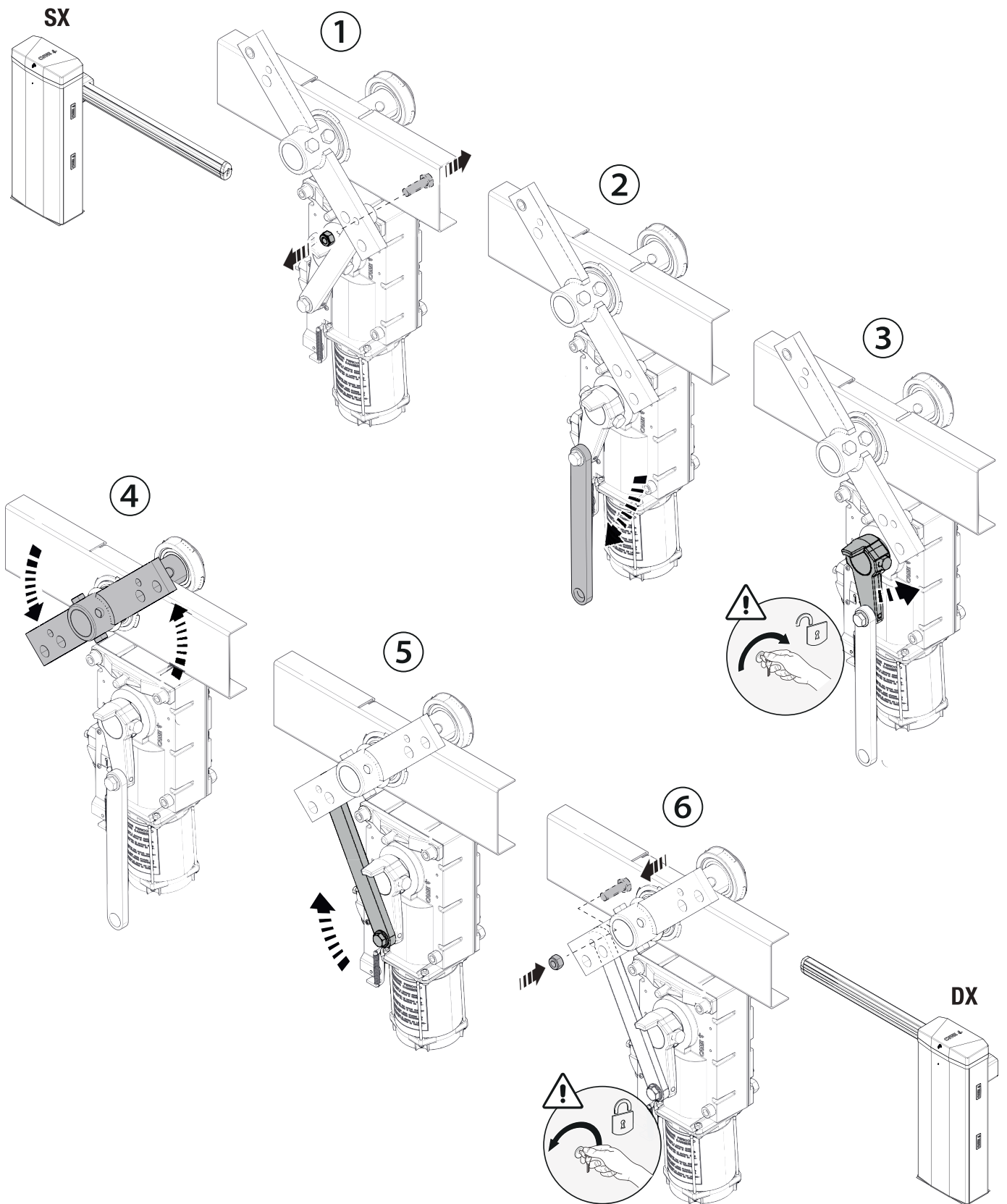


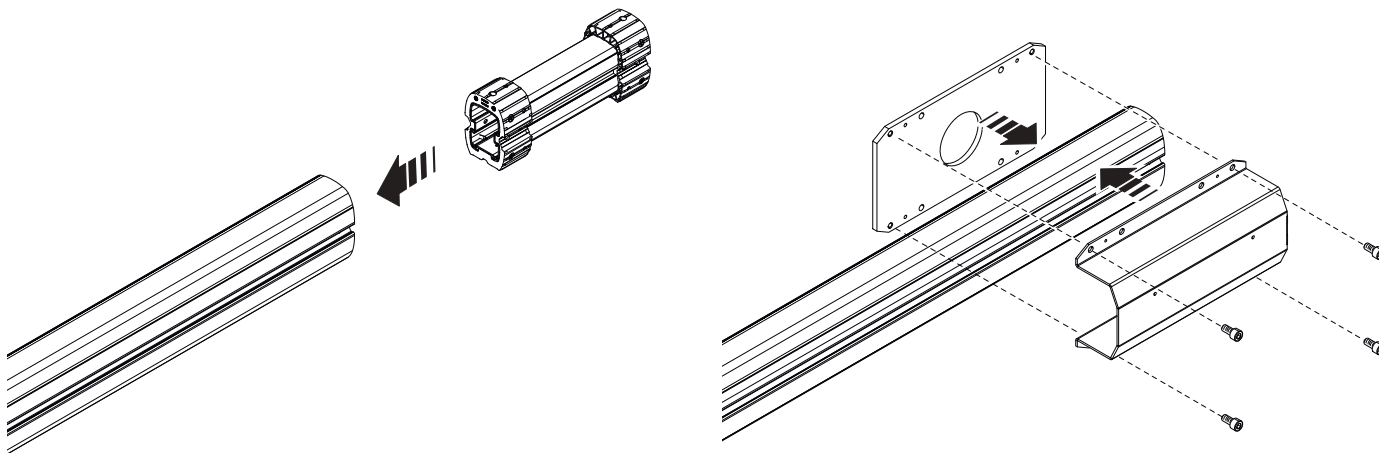
Cambio de la dirección de apertura del mástil



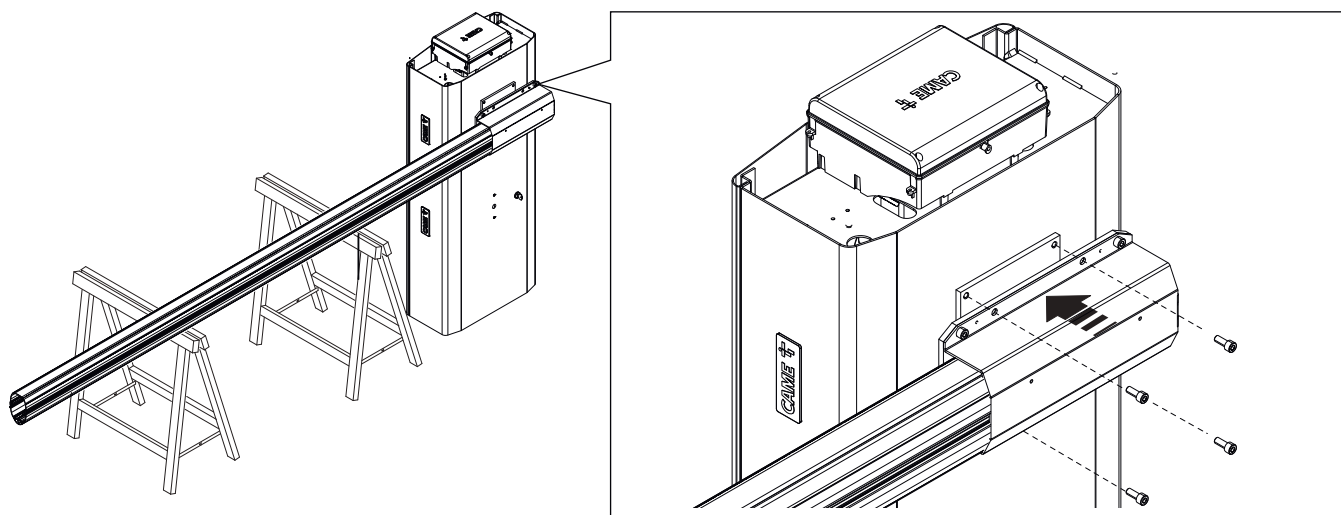
Montaje del mástil

Introducir el refuerzo en el interior del mástil.

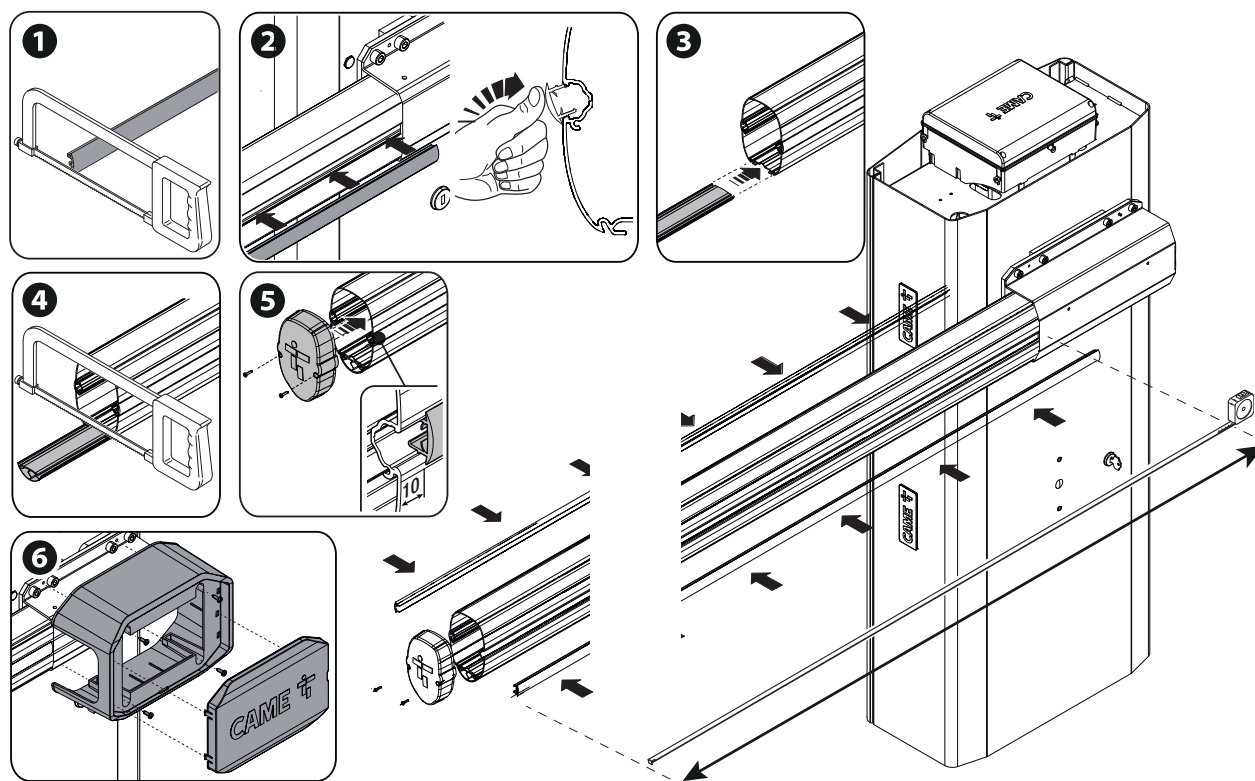
 Fijar la pestaña y la placa intermedia SOLO DESPUÉS de instalar la TIRA DE LUCES LED (si procede).



Apretar con fuerza los tornillos.



- 1 Cortar los perfiles cubre-ranura a la misma medida que la ranura del mástil menos 10 milímetros.
- 2 Introducir los perfiles cubre-ranura en las canaladuras a ambos lados del mástil.
- 3 Introducir el perfil de caucho contra los golpes en la canaladura correspondiente.
- 4 Cortar la parte sobrante del perfil.
- 5 Fijar la tapa de cierre del mástil con los tornillos adecuados.
- 6 Introducir la cobertura protectora anticorte en el cubre-enganche del mástil y sujetarla con los tornillos suministrados.



Selección del orificio para fijar el muelle de equilibrado

Paso útil (m)	4,00 < 4,50	4,50 < 5,00	5,00 < 5,50	5,50 < 6,00	6,00 < 6,50	6,50 < 7,00	7,00 < 7,80
Mástil con tira de luces LED	A	A	B	A A	A A	A A	B B
Mástil con tira de luces LED y rastrillera simple*	B	A A	A A	B B	B B	B B	-
Mástil con tira de luces LED y rastrillera de altura completa	A A	A A	B B	B B	-	-	-
Mástil con tira de luces LED y apoyo móvil	A	B	A A	A A	A A	A A	-
Mástil con tira de luces LED, rastrillera simple y apoyo móvil	A A	A A	A A	-	-	-	-
Mástil con tira de luces LED, rastrillera de altura completa y apoyo móvil	A A	B B	B B	-	-	-	-

 Por mástil simple, se entiende el mástil incluidos cubre-ranura, tapa y perfil de caucho.

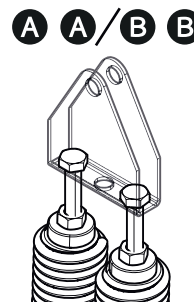
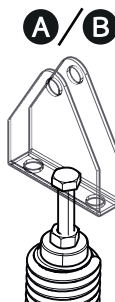
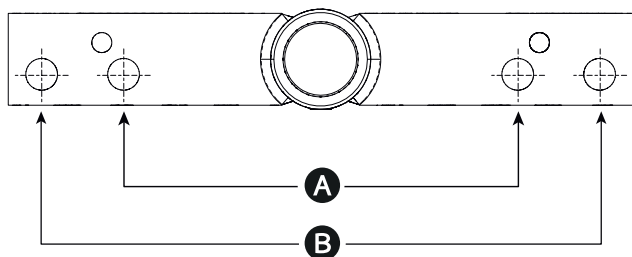
 Para pasos útiles de más de 4 m es obligatorio utilizar un apoyo para el mástil (fijo o móvil).

Rastrillera simple (803XA-0340):

- máx. 2 módulos para 4 metros de mástil
- máx. 3 módulos para 6 metros de mástil
- máx. 4 módulos hasta 7 metros de mástil

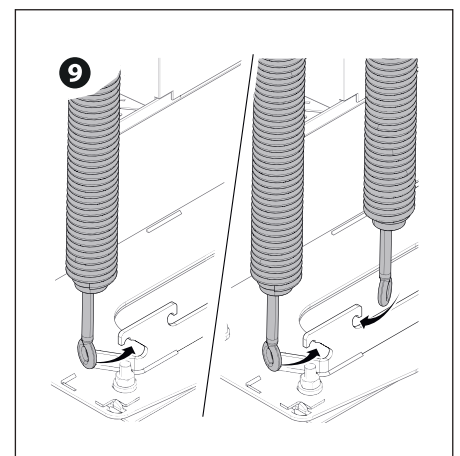
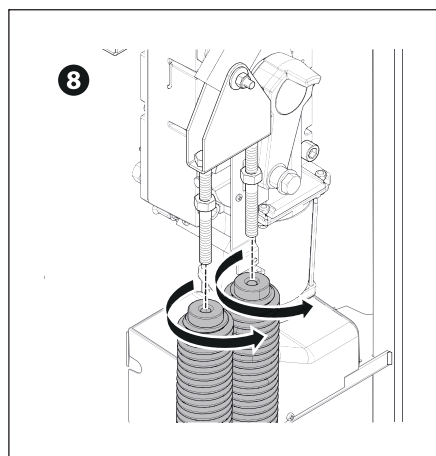
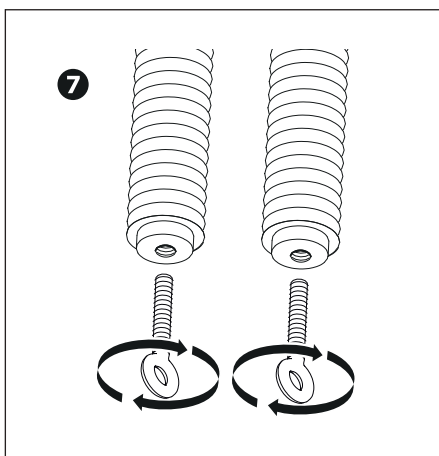
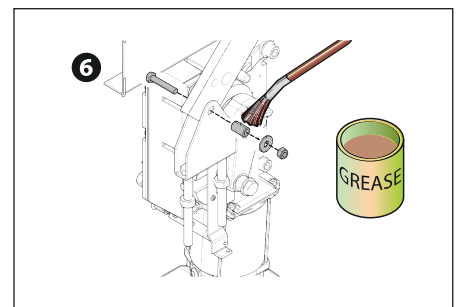
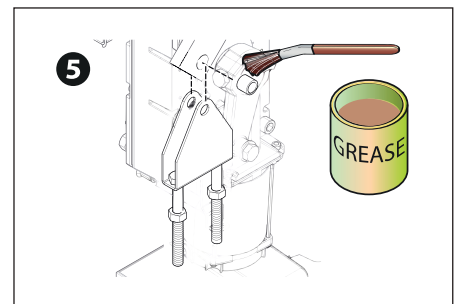
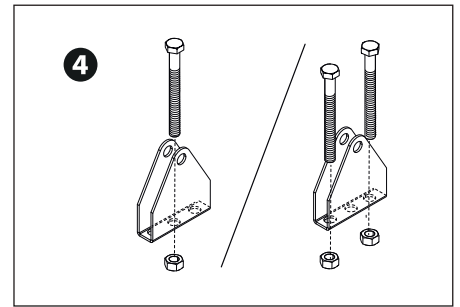
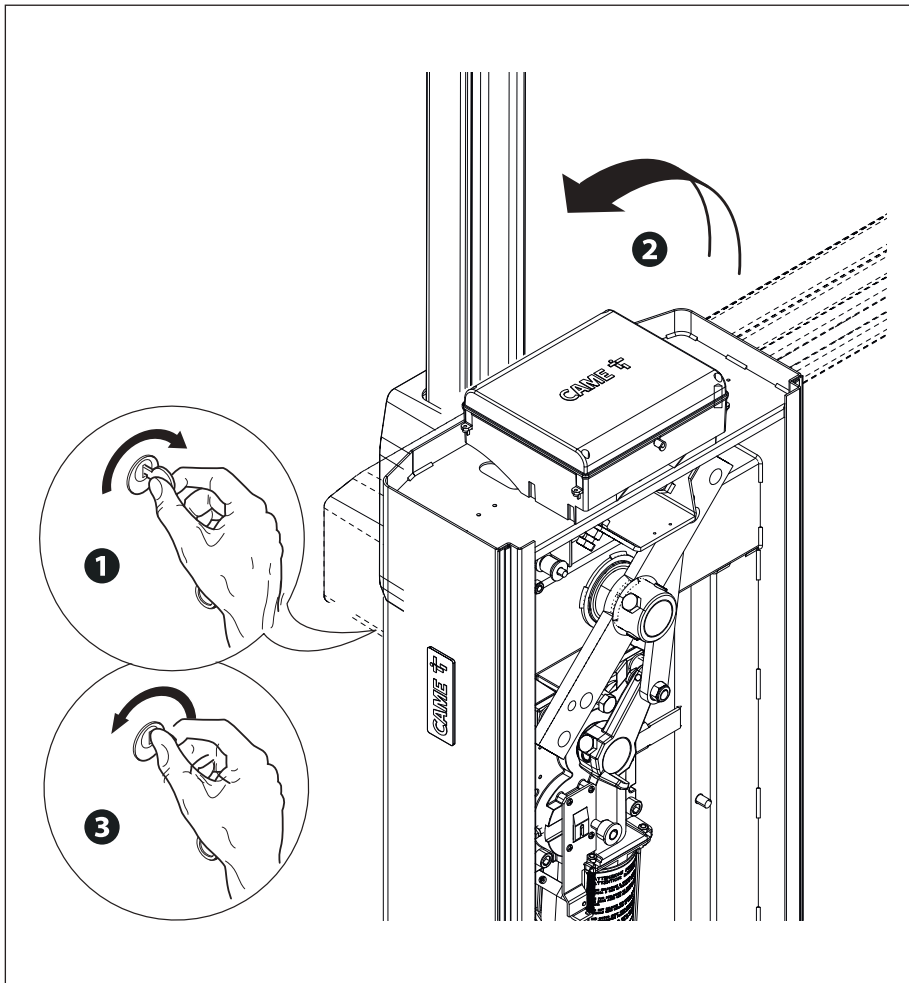
Rastrillera de altura completa (803XA-0350):

- máx. 2 módulos para 4 metros de mástil.
- máx. 3 módulos para 6 metros de mástil.



Montaje del muelle de equilibrado

- 1 Desbloquear el motorreductor.
- 2 Poner vertical el mástil
- 3 Bloquear el motorreductor
- 4 5 6 Montar el perno de anclaje y fijarlo al brazo de palanca.
- 7 Atornillar el tirante de anilla a la parte inferior del muelle
- 8 Atornillar el muelle al perno de anclaje.
- 9 Enganchar el tirante de anilla al estribo de anclaje



Equilibrado del mástil

❶ Desbloquear el motorreductor.

❷ Girar manualmente el muelle para aumentar o disminuir la tracción. El mástil debe estabilizarse a 45 grados.

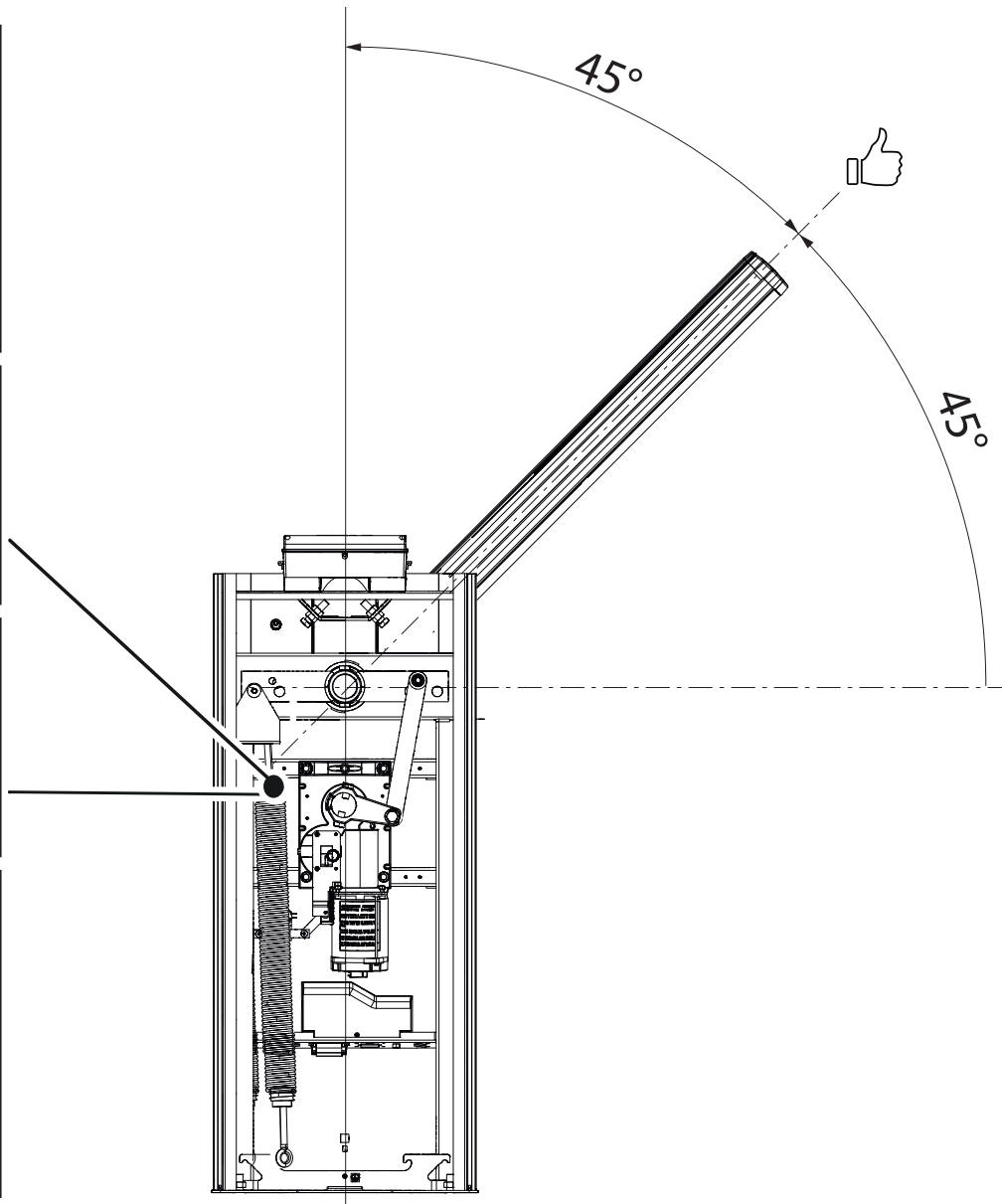
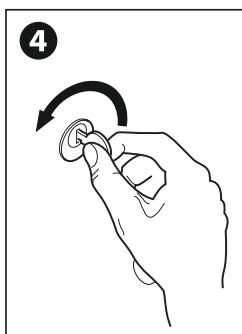
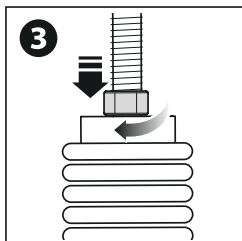
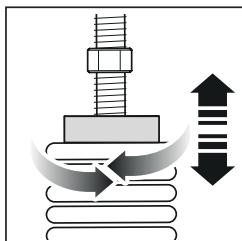
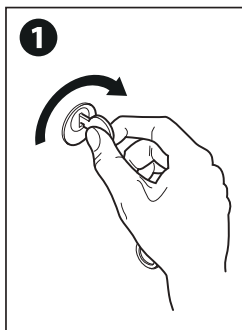
📖 En caso de dos muelles, la operación debe realizarse al mismo tiempo en ambos.

❸ Fijar la contratuerca.

Poner vertical el mástil

❹ Bloquear el motorreductor

📖 Comprobar que el muelle funcione perfectamente. Con el mástil en posición vertical, el muelle no está en tensión. Con el mástil en posición horizontal, el muelle está en tensión.



Determinación de los puntos de final de carrera con finales de carrera mecánicos

Verificar que el mástil esté paralelo a la superficie vial cuando está en posición de cierre y a 89° aprox. cuando está en posición de apertura.

Corregir la posición horizontal del mástil

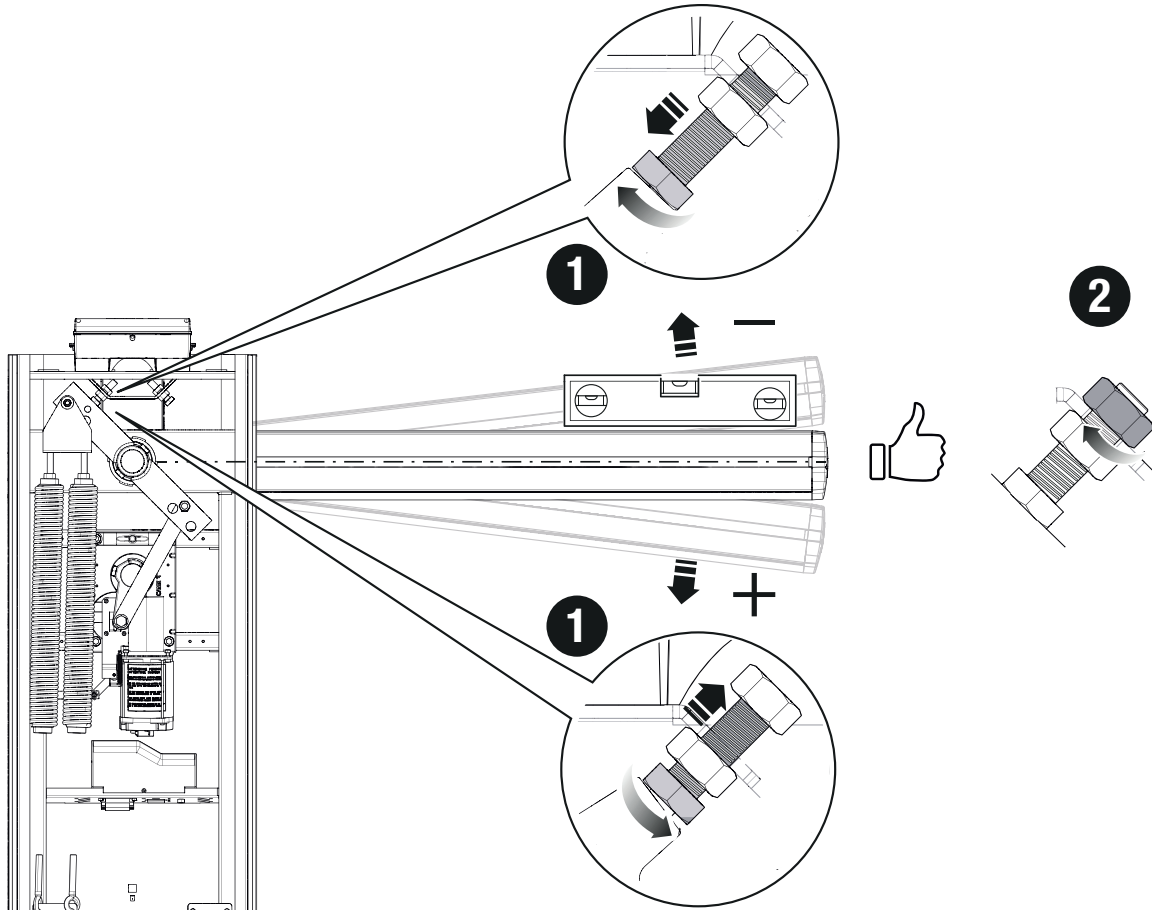
Desbloquear el motorreductor.

Abrir la tapa de inspección.

1 Girar el tope mecánico hasta obtener la posición deseada del mástil.

2 Fijar el tope mecánico por medio de la contratuerca.

Bloquear el motorreductor



Corregir la posición vertical del mástil

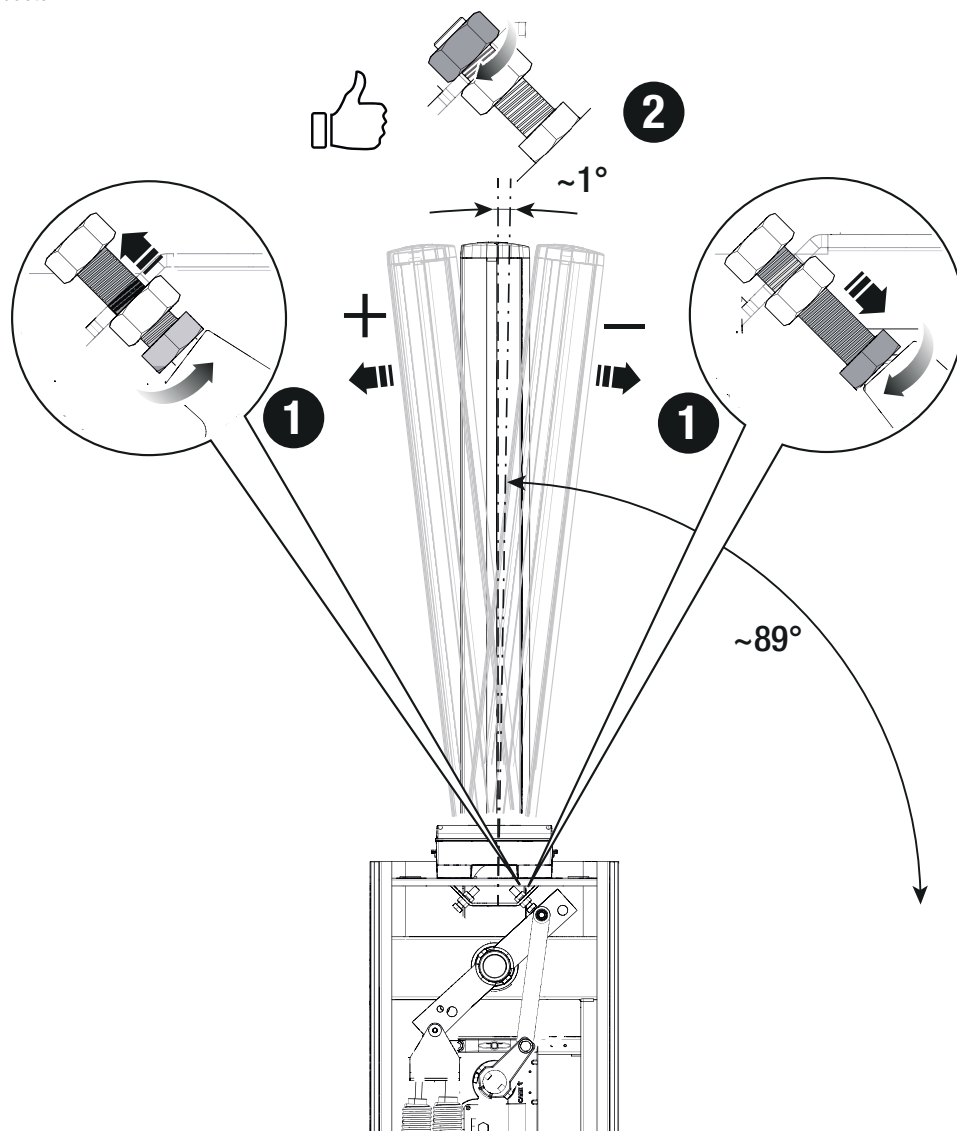
Desbloquear el motorreductor.

Abrir la tapa de inspección.

➊ Girar el tope mecánico hasta obtener la posición deseada del mástil.

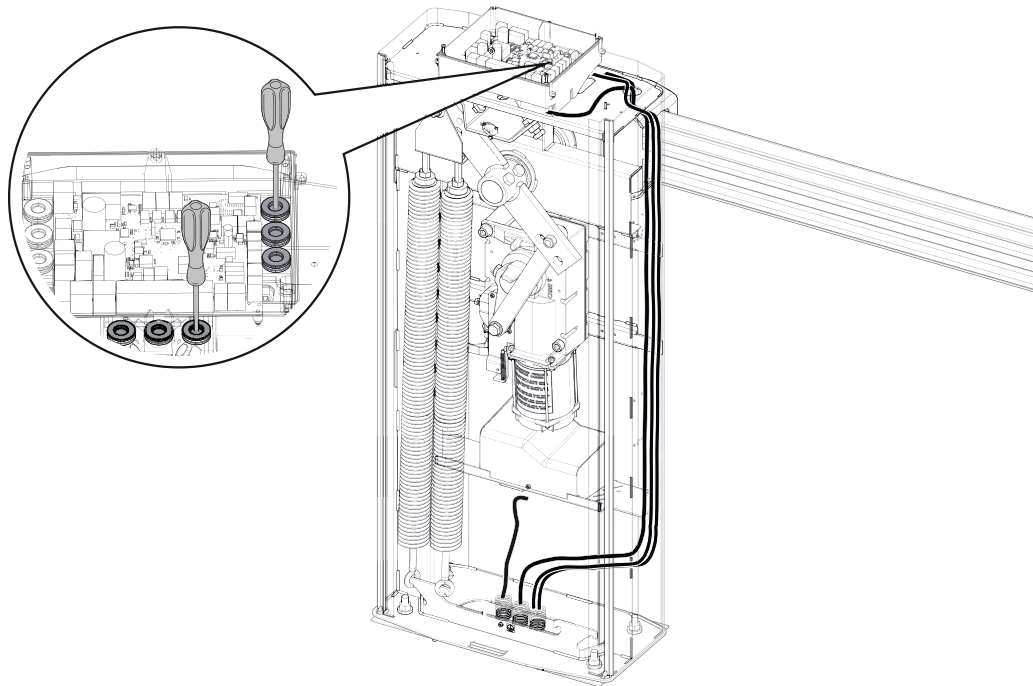
➋ Fijar el tope mecánico por medio de la contratuerca.

Bloquear el motorreductor.



Pasaje de cables eléctricos

Los cables eléctricos no deben entrar en contacto con partes que puedan calentarse durante el funcionamiento (por ejemplo, el motor y el transformador). Asegurarse de que los elementos mecánicos en movimiento estén a una distancia adecuada del cableado realizado.



Alimentación

Durante todas las fases de la instalación es necesario cerciorarse de que se actúe con la corriente eléctrica cortada.

⚠ Antes de intervenir en el cuadro de mando, cortar la tensión de línea y, si están presentes, desconectar las baterías.

Conexión a la red eléctrica

- F** Fusible de línea
- L** Cable de fase
- N** Cable neutro
- ⊕ Cable de tierra

E Ferrita

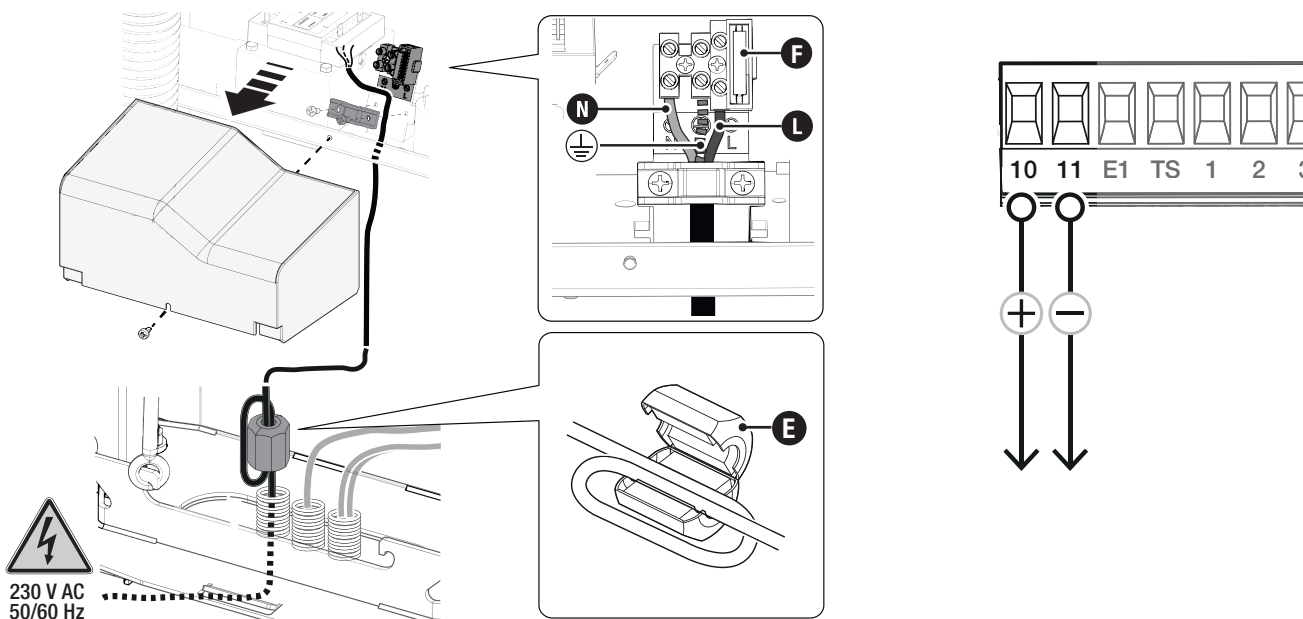
Aplicar la ferrita suministrada al cable de alimentación.
Ferrita de tipo p.n. ECQK922091.

📖 El cable debe pasar 2 veces a través de la ferrita (2 turns).

Salida de alimentación para accesorios

La salida suministra normalmente 24 V CA.
La salida suministra 24 V CC cuando actúan las baterías, si están presentes.

📖 La suma de las absorciones de los accesorios conectados no debe superar los 40 W.



⚡
230 V AC
50/60 Hz

Capacidad máxima de los contactos

Dispositivo	Salida	Alimentación (V)	Potencia (W)
Accesorios	10 - 11	24 CA	40
Lámpara adicional	10 - E1	24 CA	25
Luz intermitente	10 - E1	24 CA	25
Luz indicadora de estado de la automatización	10 - 5	24 CA	3
Tira de luces LED RGB	+RG	24 CC	12
Electrobloqueo	Eb- - Eb+	24 CC	5

Dispositivos con sistema BUS CXN

El sistema CXN de CAME es un BUS de comunicación de 2 hilos sin polarizar que permite conectar todos los dispositivos CAME compatibles.

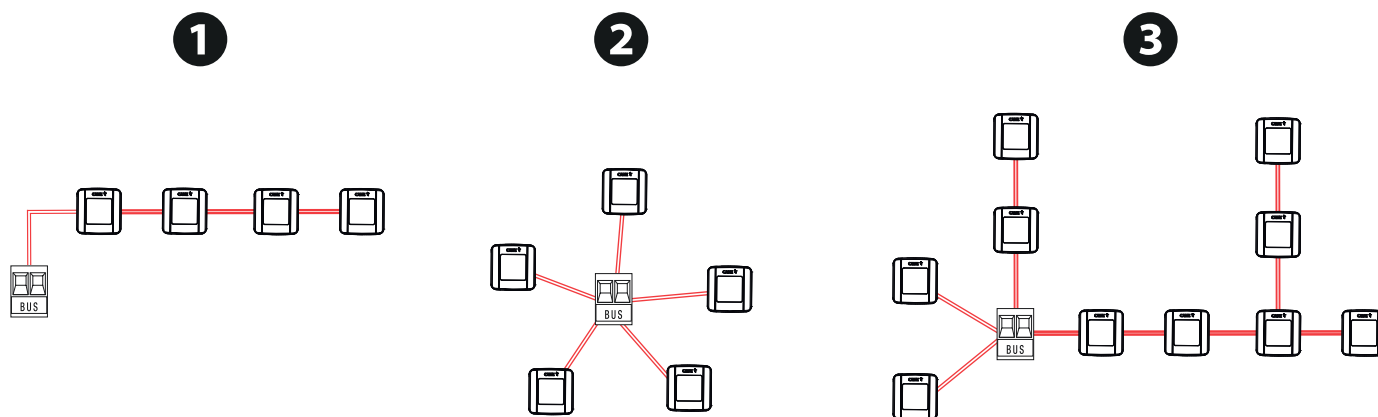
La conexión al BUS puede ser en cadena, en estrella o mixta.

Una vez cableado el sistema, y después de definir la dirección en cada dispositivo, se puede configurar en el cuadro de mando la función de cada accesorio. Este método permite llevar a cabo la configuración sin necesidad de intervenir más adelante en los accesorios y en el cableado del sistema.

El BUS CXN admite simultáneamente dispositivos de mando, fotocélulas, dispositivos de seguridad, luces intermitentes y gateways.

Cableado

- 1 Conexión en cadena
- 2 Conexión en estrella
- 3 Conexión mixta



Tipo de cable

⚠ Se recomienda utilizar un cable FROR 2 x 0,5 mm con longitud máx. de 50 m desde la tarjeta electrónica.

Longitud de cada rama (m)	máx. 50 m
Cable bus	2 x 0,5 mm ²

📖 La suma total de las ramas puede ser igual a 150 m como máximo.

📖 El cable no puede ser blindado.

Número máximo de dispositivos que se pueden conectar simultáneamente

Tipo de dispositivo	Número máximo de dispositivos
Selectores de teclado y transponder	7
Parejas de fotocélulas	8
Luces intermitentes	2

📖 No conectar nada que no sean los accesorios BUS Came.