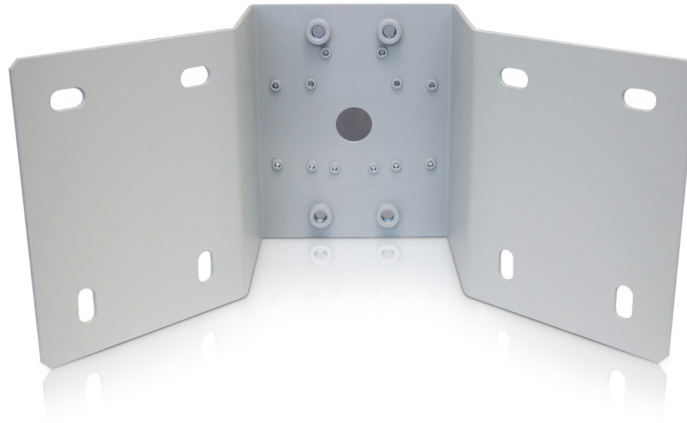


Soporte para montaje en esquina



H4-MT-CRNR1

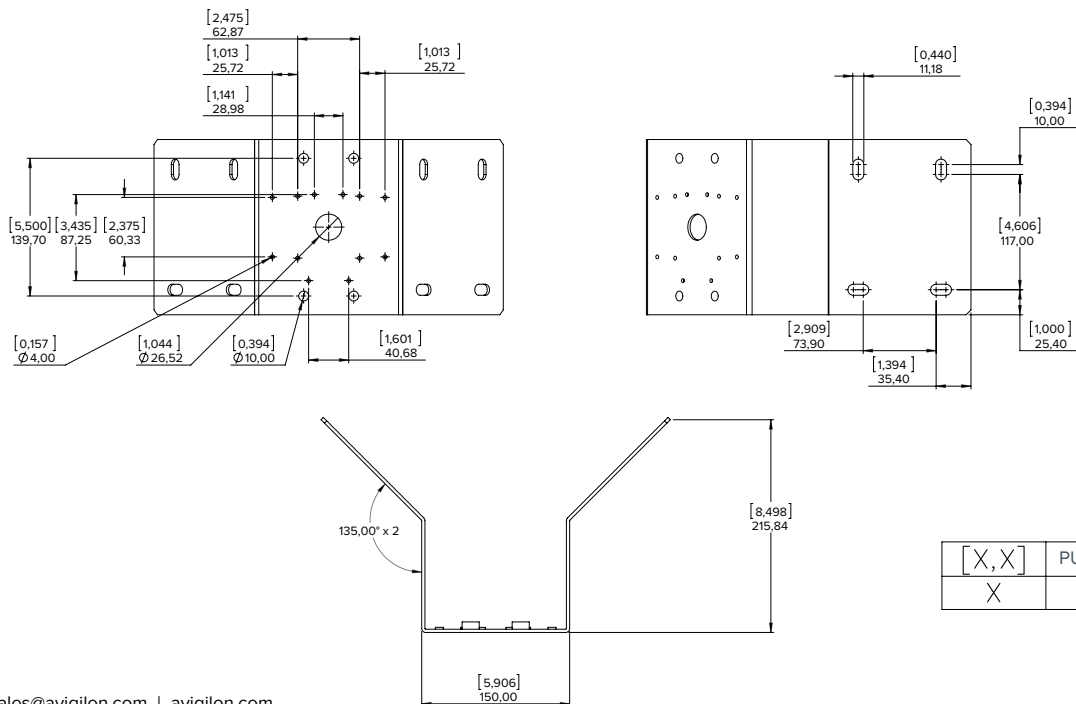
Soporte para montaje en esquina de aluminio para cámaras Bullet y cámaras domo que utilizan soportes de montaje colgantes.

Peso: 1,24kg (2,73 lb)

- Conectores hembra
- Compatible con:
 - Montaje colgante de pared (H4A-MT-WALL) para cámaras domo colgantes H4A
 - Montaje colgante de pared (CM-MT-WALL) para SL H4, H4 ojo de pez y cámaras domo H4 PTZ
 - Cámaras Bullet HD (H4A-BO-IR)
 - Cámara Bullet H4 SL (H4SL-BO-IR)
 - Caja de conexión de la cámara Bullet HD (H4-BO-JBOX)
- Piezas para el montaje en pared no incluidas
- RAL 9003

Componentes incluidos para la cámara y accesorios de Avigilon:

- 4 x pernos de cabeza hexagonal (3/8" - 16 x 1")
- 4 x arandelas de presión (3/8")
- 4 x arandelas planas (3/8")
- 4 x pernos de cabeza hexagonal (M4-0.7 x 30)
- 4 x arandelas de presión (M4)
- 4 x arandelas planas (M4)



SOPORTE TÉCNICO asksales@avigilon.com | avigilon.com