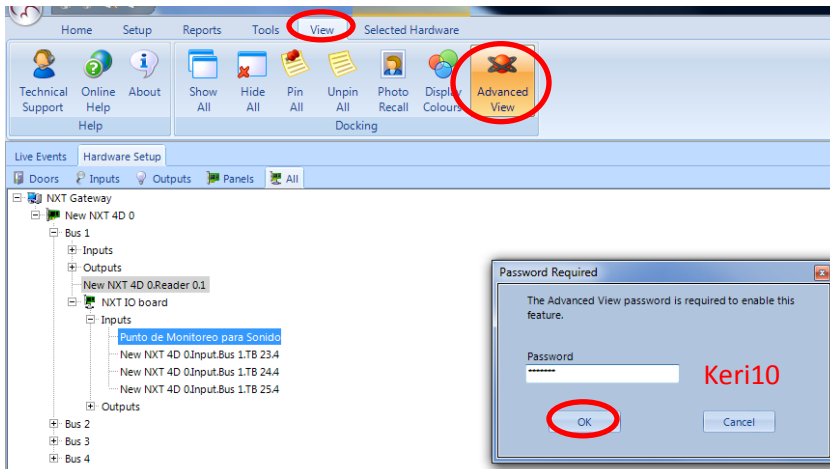


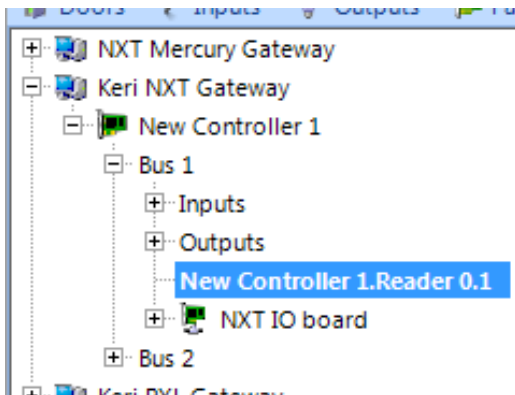
Configurar Alarma Sonora desde puerta forzada (forced) o retenida (Held) paneles NXT normales.

(SE REQUIERE QUE EXISTA POR LO MENOS 1 NXT-4X4 INSTALADO EN EL PANEL)

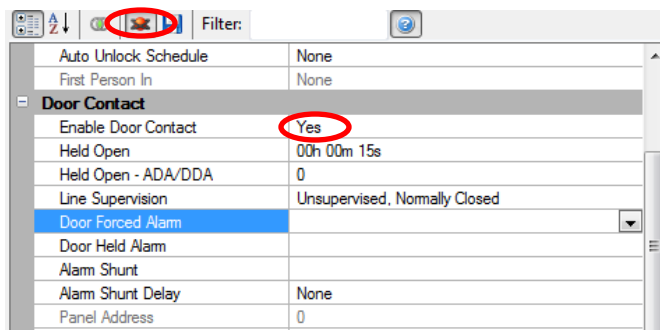
1.- Ir a VIEW -> Advanced View. E ingresar la clave para vista avanzada.



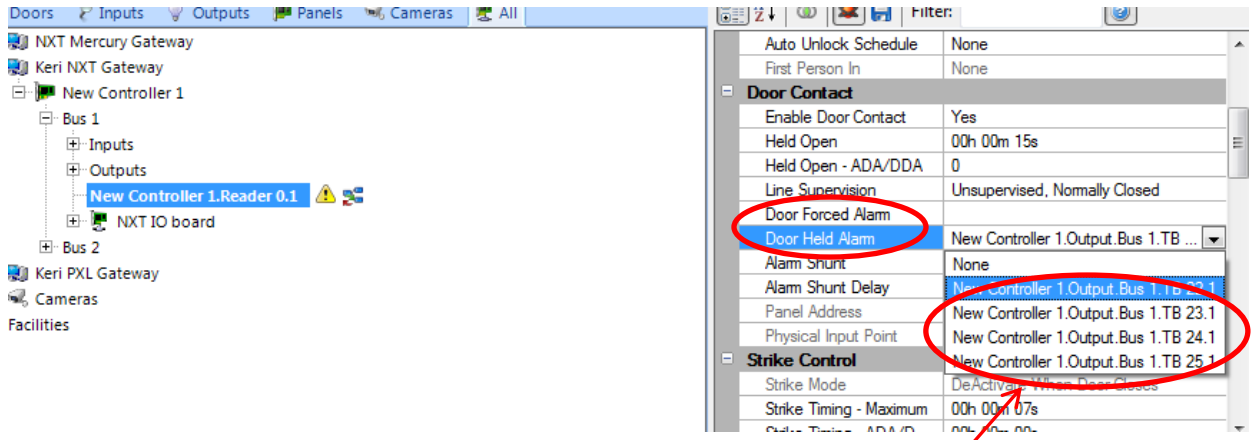
2.- Ir a Setup -> Hardware Setup -> All -> expandir el panel y seleccionar el lector que necesitamos que tenga una o ambas alarmas.



3.- Con las opciones avanzadas habilitadas en "Door Contact" hay que Habilitar el contacto magnético para esta puerta. (Esto es muy importante, en la puerta debe de existir contacto magnético para que el sistema sepa cuando una puerta es forzada o retenida.)

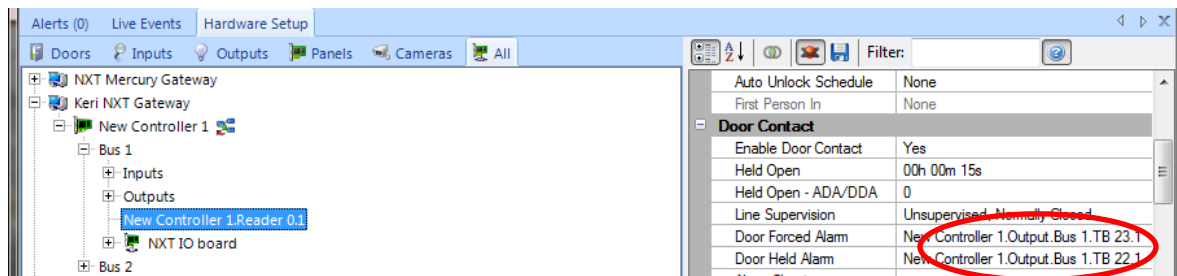


4.- En esas mismas opciones, ya que el sistema detecto una 4X4, se podrá seleccionar manualmente cual relevador de la 4X4 se activara en caso de Puerta Forzada o Puerta Retenida. (No es posible habilitar un mismo relevador para ambas situaciones, si se requiere se puede poner en paralelo dos relevadores para activar la misma alarma, estrobo y/o sirena)



Salidas disponibles de la NXT-4X4

5.- Ya con las salidas asignadas manualmente por lector, solo hay que dar clic en el Diskette azul arriba de las opciones para guardar cambios, y ya estarán activándose las salidas del 4X4 en caso de puerta forzada/retenida.



Los mismos pasos se tienen que realizar en cada lector donde se necesite Alarma de puerta Forzada/Retenida.