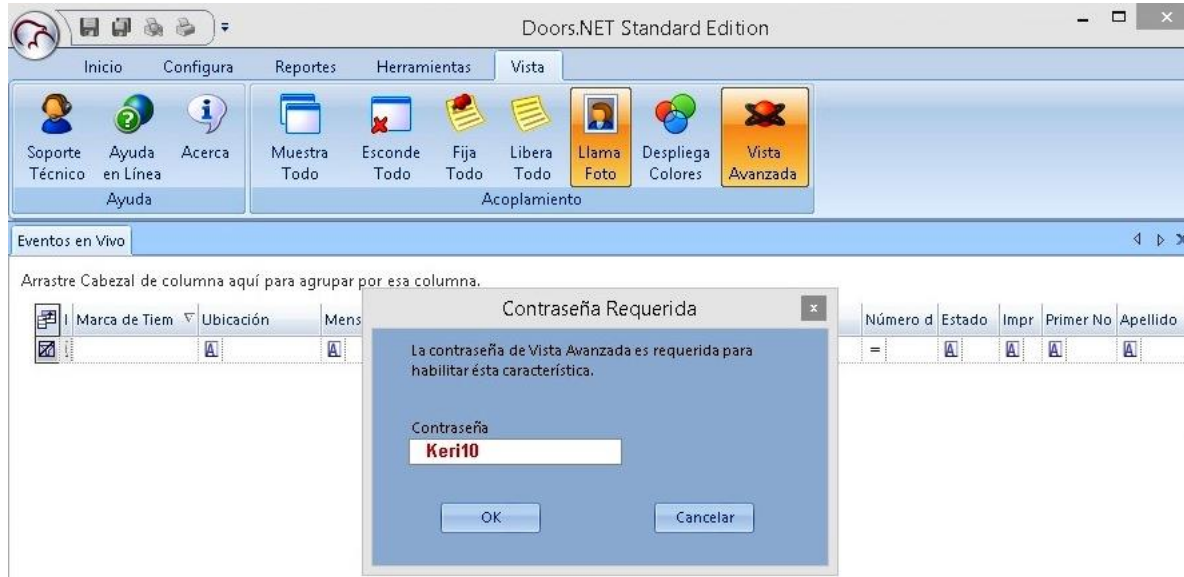
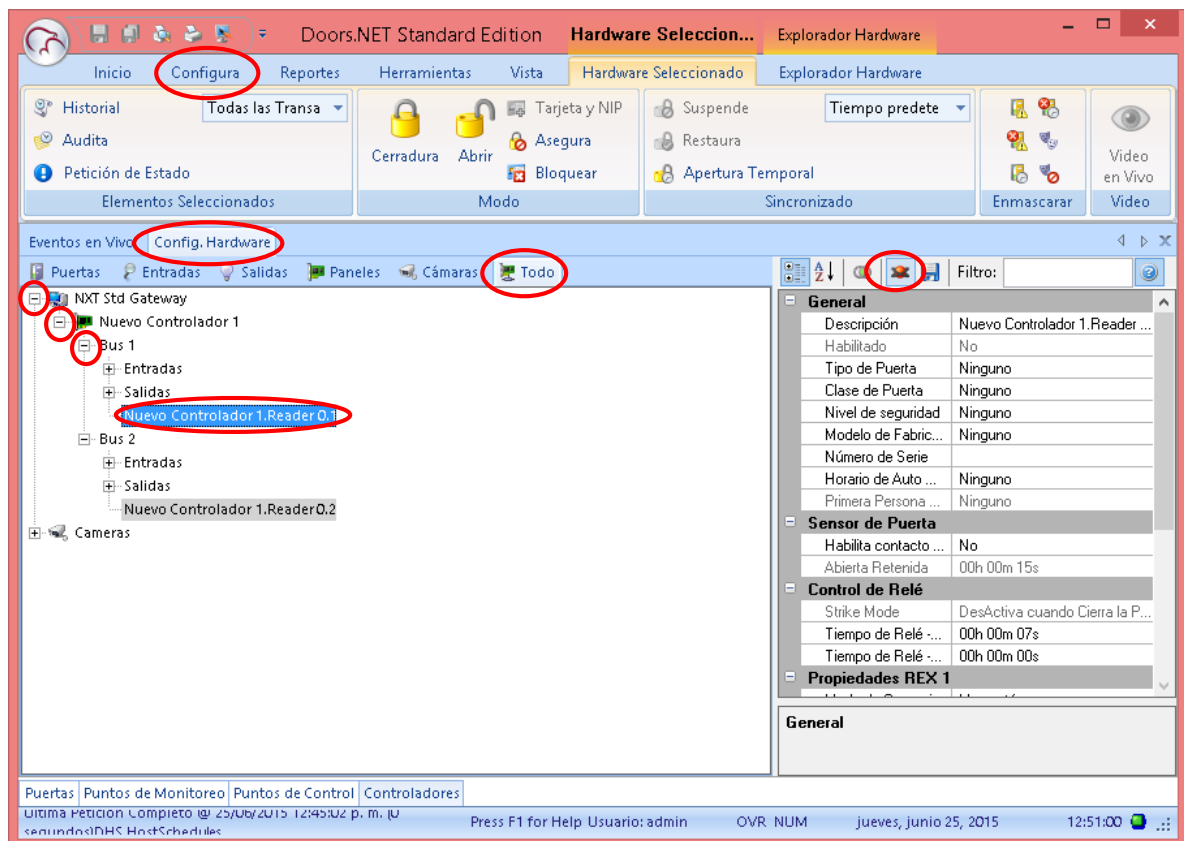


## HABILITAR VISTA AVANZADA

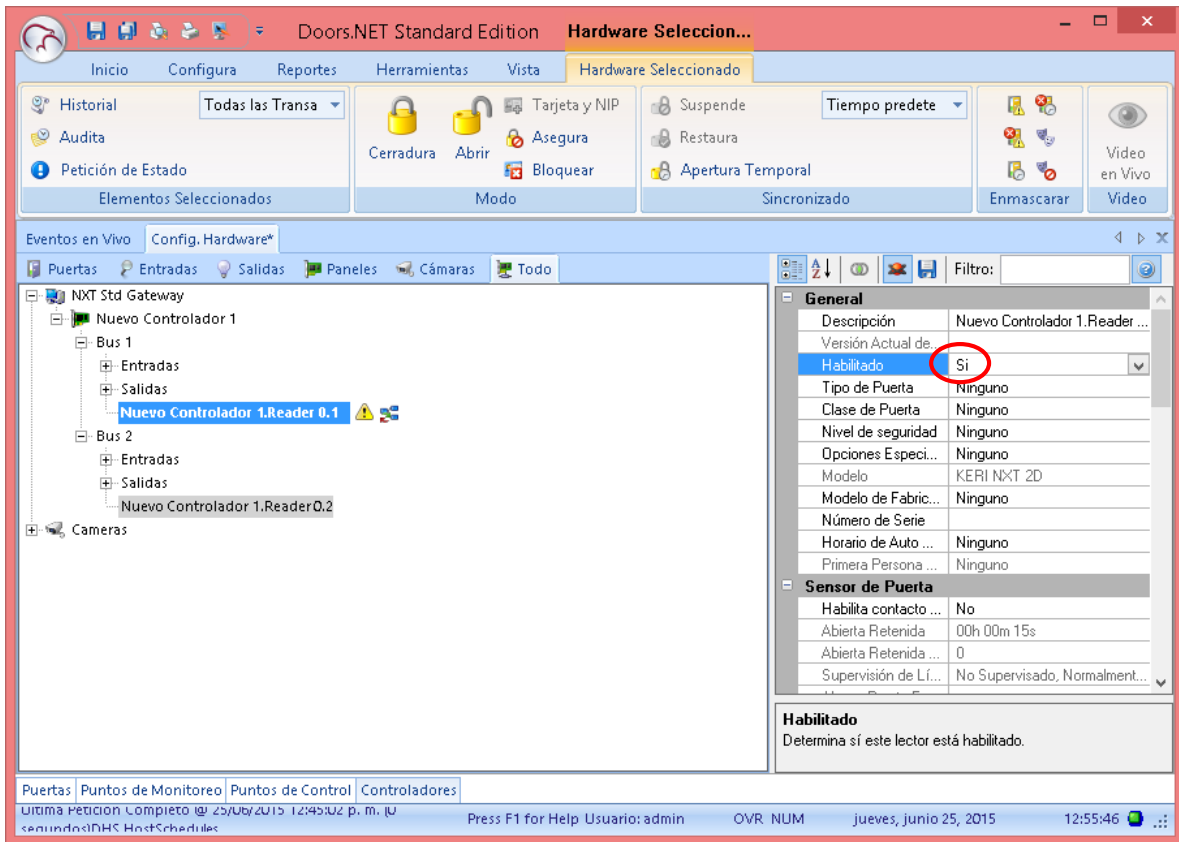
1.- Ir a VISTA -> VISTA AVANZADA -> habilitar vista avanzada con la contraseña Keri10



2.- Ir a Configura -> Configura Hardware -> Todo -> Expandir Gateway, Controlador y lectoras -> Seleccionar una lectora y habilitar Vista Avanzada en las opciones



### 3.- Habilitar las lectoras del panel



### Guardar cambios con el diskette azul

