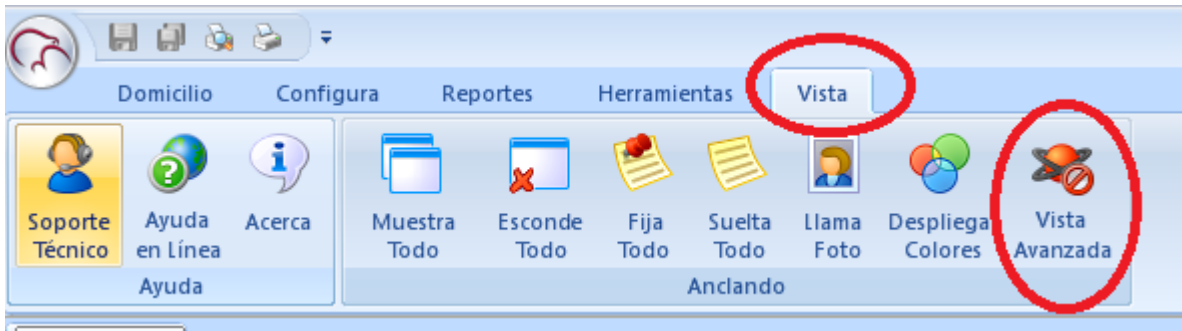
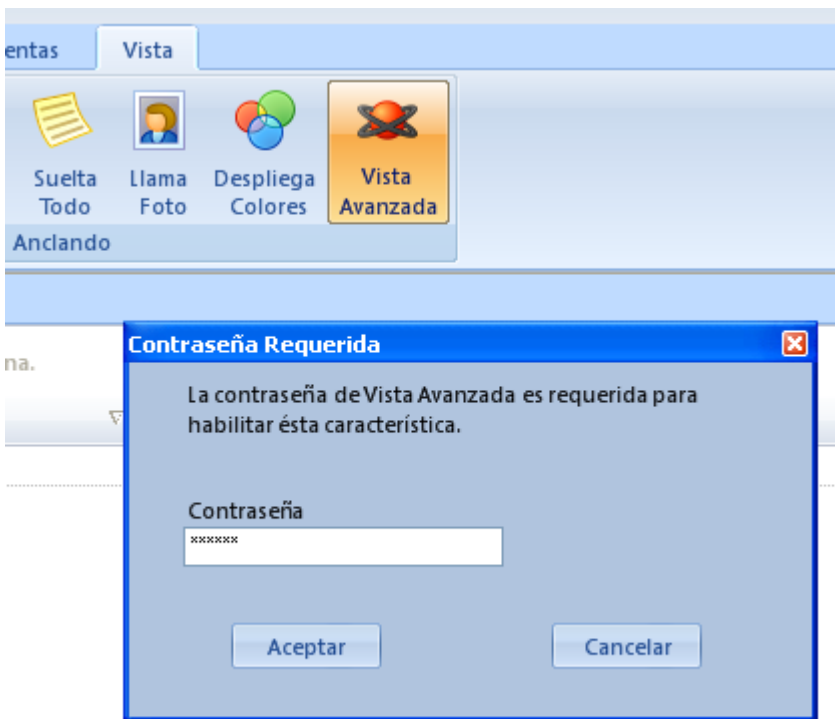


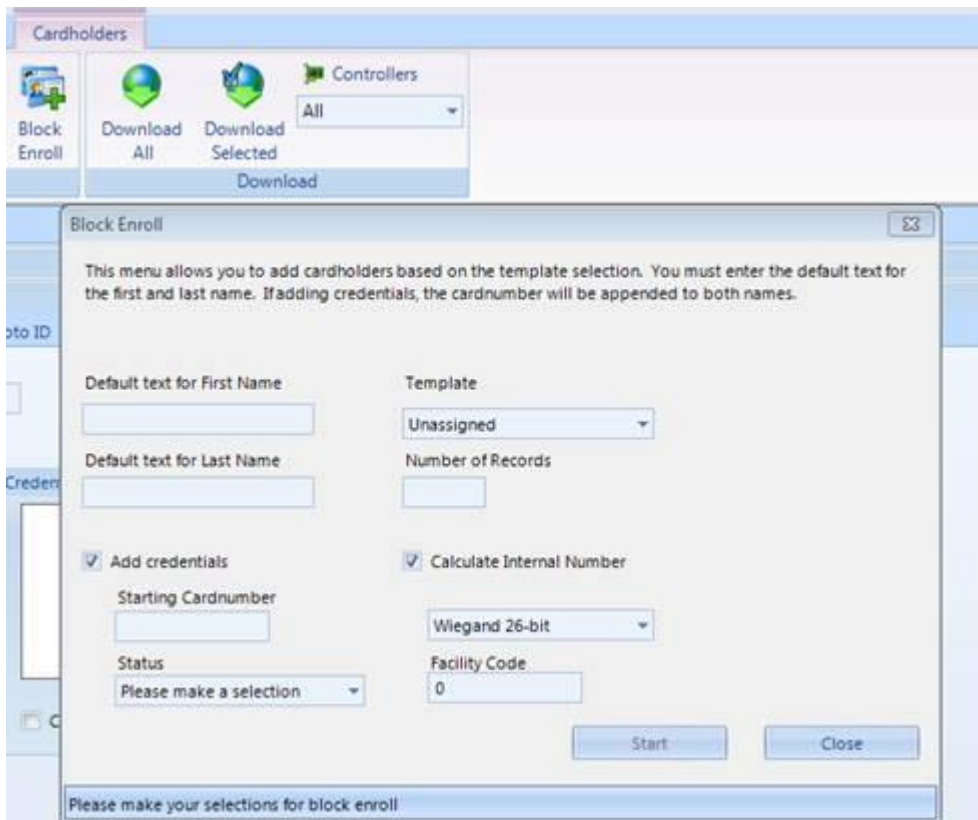
Nos dirigimos al Tab de Vista y seleccionamos vista avanzada como se muestra en la siguiente pantalla.



Damos click en el icono y colocamos la contraseña:Keri10



Una vez realizado esto nos dirigimos a inicio>usuarios y veremos que se activa la casilla de enrolamiento por bloques



Podemos ver que aquí nos permite ingresar el FC de las credenciales.

He verificado en mi licencia y cuando seleccionas formato wiegand 26 bits te aparece la oportunidad de colocar el FC

